

سری وبینارهای تخصصی دانشکده بهداشت در ارتباط با کووید - ۱۹

وبینار نخست با موضوع: ملاحظات بهداشتی، محیط زیستی

اپیدمیولوژیک و سیاستی کرونا-همزیستی در ایران



دانشگاه علوم پزشکی و
خدمات بهداشتی درمانی تهران

دانشکده بهداشت

آموزش مردم و مسؤولیت اجتماعی دانشکده بهداشت در افزایش سواد سلامت جامعه

دکتر الهام شکیبازاده

دانشیار گروه آموزش و ارتقای سلامت

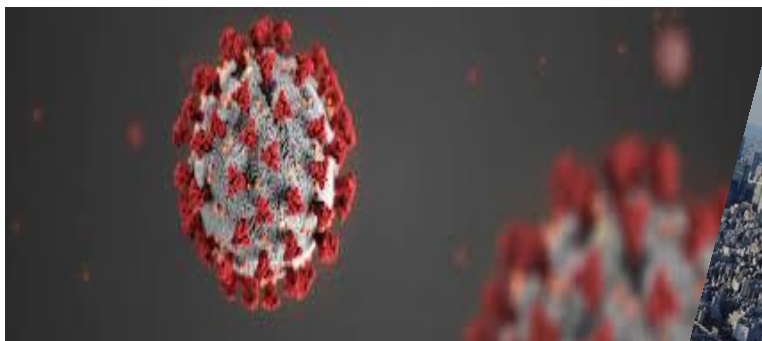
دانشگاه علوم پزشکی تهران

دانشکده بهداشت دانشگاه علوم پزشکی تهران

- تاسیس: ۱۳۴۵
- دانشکده بهداشت و انستیتو تحقیقات بهداشتی
- تغییرات ساختاری، عملکردی، ماموریتی
- قطب علمی علوم بهداشتی



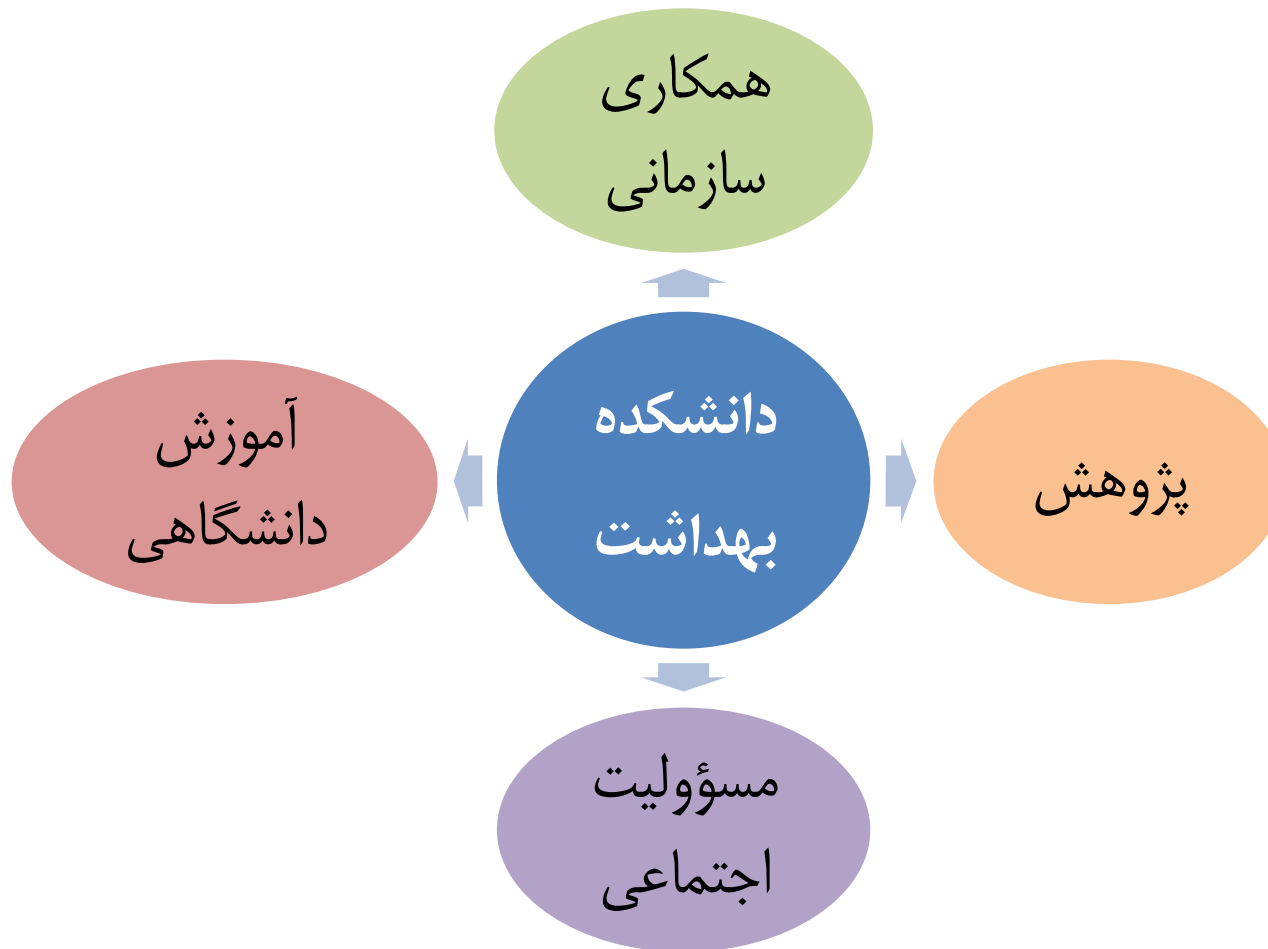
دنیای پر از تغییر و چالش‌های سلامت



- تغییر نیازهای جامعه
- تغییر تعیین‌کننده‌های این نیازها
- گرمایش زمین
- سالمندشدن جمعیت
- بحران‌های طبیعی
- همه‌گیری‌های میکروبی و ویروسی
- شهرنشینی و موضوعات زیست‌محیطی

**ارزش و مسؤولیت اصلی بهداشت عمومی،
تعهد نسبت به سلامت مردم است.**

وظایف چهارگانه دانشکده بهداشت



آموزش جامعه

Start where
the people
are

- مخاطبین اصلی: عموم مردم و جوامع
- خارج از مرزهای معمول آموزش و پژوهش
- آموزش در فیلد



دانشکده بهداشت: بازنگری در مأموریت



- بازنگری در مأموریت و تدوین مأموریت‌های جدید
- نشست‌های متعدد هم‌اندیشی در خصوص نقش‌های جدید دانشکده
- همه‌گیری کووید ۱۹ توجه به این مسؤولیت را سرعت خواهد بخشید.



دیدگاه رفتاری و اجتماعی

گوش کردن به
دینفعان و کارکنان
سلامتی که در
صف کار می کنند

رویکرد مردم-محور و از پایین به بالا

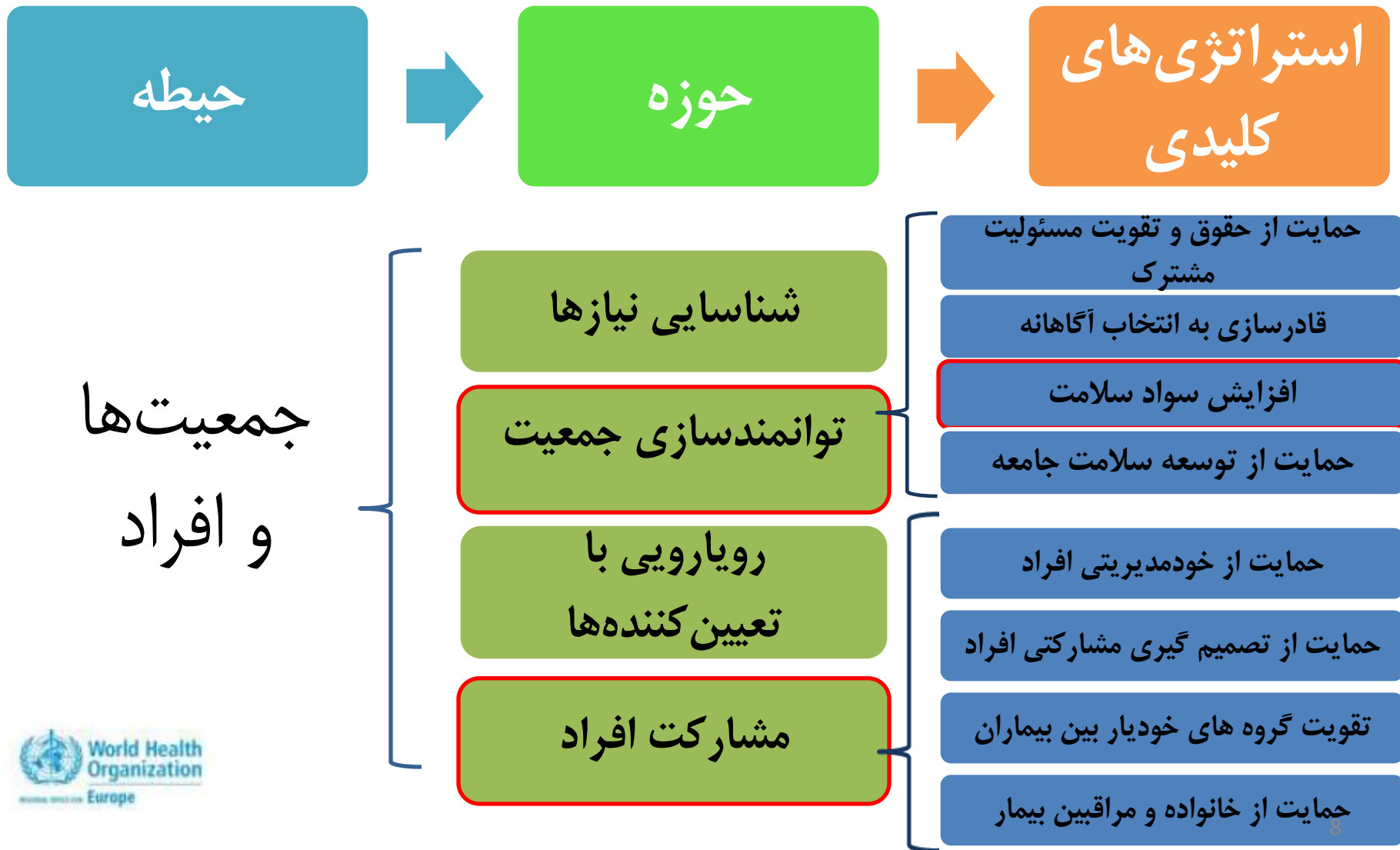
دانستن موانع و
تسهیل گرهای
برنامه

بررسی عوامل فردی، اجتماعی، و نهادی

تمرکز بر
چالش ها

- قابل استفاده برای:
- برنامه های مدیریت
خطر بیماری های
عفونی
 - مقاومت باکتریایی
 - فوریت ها
 - جوامع کم درآمد

اقدام: استراتژی‌هایی برای توانمندی جمعیت و مشارکت بیمار



افزایش سواد سلامت، یک تعیین کننده کلیدی سلامت



نکات قابل تامل در حوزه مسؤولیت اجتماعی دانشکده

- توجه به مقوله علم و توسعه
- پژوهش های مشارکتی مبتنی بر جامعه
- سواد سلامت و مشارکت اجتماعی
 1. می توانند منجر به تغییر رفتار واقعی و دستاوردهای سلامت شود.
 2. نیاز به یک رویکرد «کل جامعه» و «کل دولت» دارد.

اقدامات برای کنترل کووید ۱۹

- آموزش همگانی (آگاه‌سازی، توانمندسازی، افزایش مشارکت جامعه با هدف پیشگیری از سرایت)
- جلوگیری از تجمع افراد (فاصله‌گذاری فیزیکی)
- کمک به تشخیص و درمان زودرس
- ایزوله کردن افراد مبتلا از مراحل اولیه بیماری
- ردیابی افراد پر خطر
- استفاده مناسب از وسایل حفاظت شخصی

کمیته اطلاع رسانی و آموزش همگانی کرونا در دانشگاه علوم پزشکی تهران - مستندات، شواهد و پاسخ های علمی

- درباره ما
- روابط عمومی
- واحدهای مرتبط
- گروه های آموزشی
- معاونتها
- حوزه ریاست



اطلاعات در مورد ویروس کرونا

کمیته اطلاع رسانی و آموزش همگانی کرونا در دانشگاه علوم پزشکی تهران

دانشگاه علوم پزشکی و خدمات بهداشتی درمانی تهران
دانشکده بهداشت

📷 sph_tums_corona

کمیته اطلاع‌رسانی و آموزش همگانی کرونا در دانشگاه علوم پزشکی
تهران

فرایند شناسایی و انتخاب سؤالات و تهیه پاسخ

1. شناسایی، اولویت‌بندی و انتخاب سؤالات پرتکرار مردم
2. شناسایی و استخراج شواهد و مستندات موجود درباره سؤال طرح‌شده با جستجو در پایگاه‌های معتبر علمی
3. ارزیابی شواهد علمی موجود از نظر کیفی و تهیه خلاصه‌ای ساختاریافته از شواهد موجود
4. داوری و اصلاح احتمالی متن تدوین‌شده محقق اول توسط محقق دیگر
5. ساده‌سازی متن تهیه‌شده و تبدیل آن به زبان مخاطب عام و ویراستاری فنی
6. بررسی و تایید محتواهای تهیه‌شده توسط شورای سردبیری متشکل از اساتید خبره



کمیته اطلاع رسانی و آموزش همگانی کرونا در دانشگاه علوم پزشکی تهران - مستندات، شواهد و پاسخهای علمی در مورد کرونا ویروس

<http://sph.tums.ac.ir/corona>

تعداد بازدید این صفحه :

یکشنبه ۱۳۹۹/۱/۳۱
اگر یکبار به ویروس کرونا جدید مبتلا شویم در مقابل ابتلای دوباره به این ویروس ایمن خواهیم بود؟

یکشنبه ۱۳۹۹/۱/۳۱
چقدر احتمال دارد که کودکان به ویروس کرونا مبتلا شوند؟

چهارشنبه ۱۳۹۹/۱/۲۷
آیا با گرم شدن هوا مشکل همه گیری بیماری کرونا رفع خواهد شد؟

چهارشنبه ۱۳۹۹/۱/۲۷
دمای بدن در حالت عادی و در صورت ابتلا به ویروس کرونا چقدر است؟

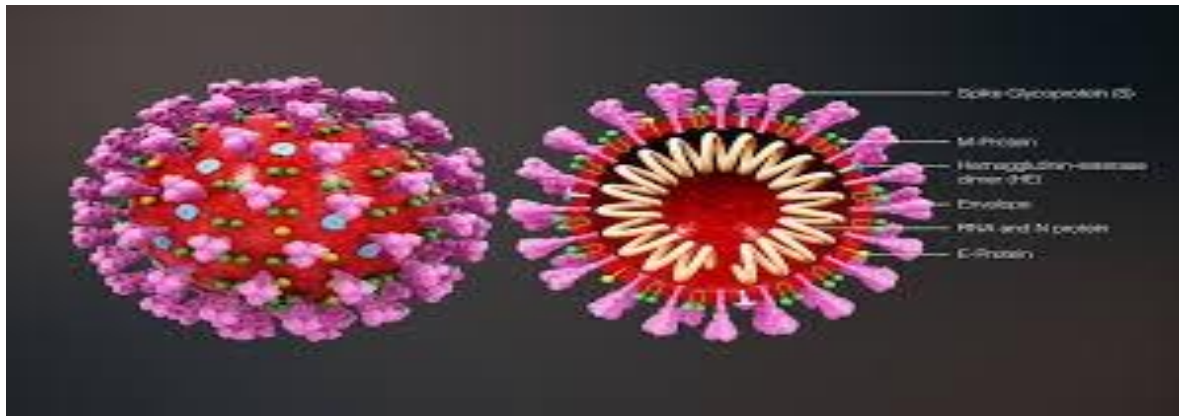
چهارشنبه ۱۳۹۹/۱/۲۷
حگنه از بمانان مبتلا به زوال عقا (دمانس) در مقابا بیماری کرونا حفاظت کنیم؟

- صفحه اصلی دانشکده
- صفحه اصلی کرونا
- درباره ما
- سوال خود را در مورد کرونا بپرسید
- پاسخ های سوالات
- ویدئوها و تصاویر
- فایل های صوتی
- گزارشات کمیته اپیدمیولوژی
- سایر گزارشها و راهنماها
- لینکهای مفید
- اخبار
- تماس با ما

@Sph_tums_corona



- رسانه ملی
- رادیو سلامت
- وبدا
- وبسایت انجمن آموزش و ارتقای سلامت
- روابط عمومی دانشگاه
- و ...



رویکرد مردم-محور و
از پایین به بالا

آنچه به ما افزود

- تجربه اندوزی
- ظرفیت سازی
- ایجاد روحیه همکاری نزدیک بین اساتید و دانشجویان
- کمک به بهبود زیرساخت های دانشکده
- تقویت کانال های ارتباط با مردم
- تقویت ارتباط موثرتر با سایر بخش های دانشگاه و سازمان های خارج از دانشگاه

آنچه به آن باید فکر کنیم

- تغییر رویکردهای آموزشی و پژوهشی در ارتباط با جامعه
- تقویت برنامه ریزی های کوتاه مدت، میان مدت، بلندمدت در ارتباط با مشکلات سلامت جامعه
- پیش بینی ریسک اقدامات
- تبادل تجربیات و همکاری با سازمان های معتبر جهانی



آموزش بهداشت و ارتقای سلامت

اپیدمیولوژی و آمارزیستی

اکولوژی انسانی

انگل شناسی و قارچ شناسی پزشکی

سلامت در حوادث و بلایا

پاتوبیولوژی

حشره شناسی پزشکی و مبارزه با ناقلین

سلامت جهانی و سیاست گذاری عمومی

علوم مدیریت و اقتصاد بهداشت

مهندسی بهداشت حرفه ای

مهندسی بهداشت محیط

ویروس شناسی

سپاس از توجه شما

